

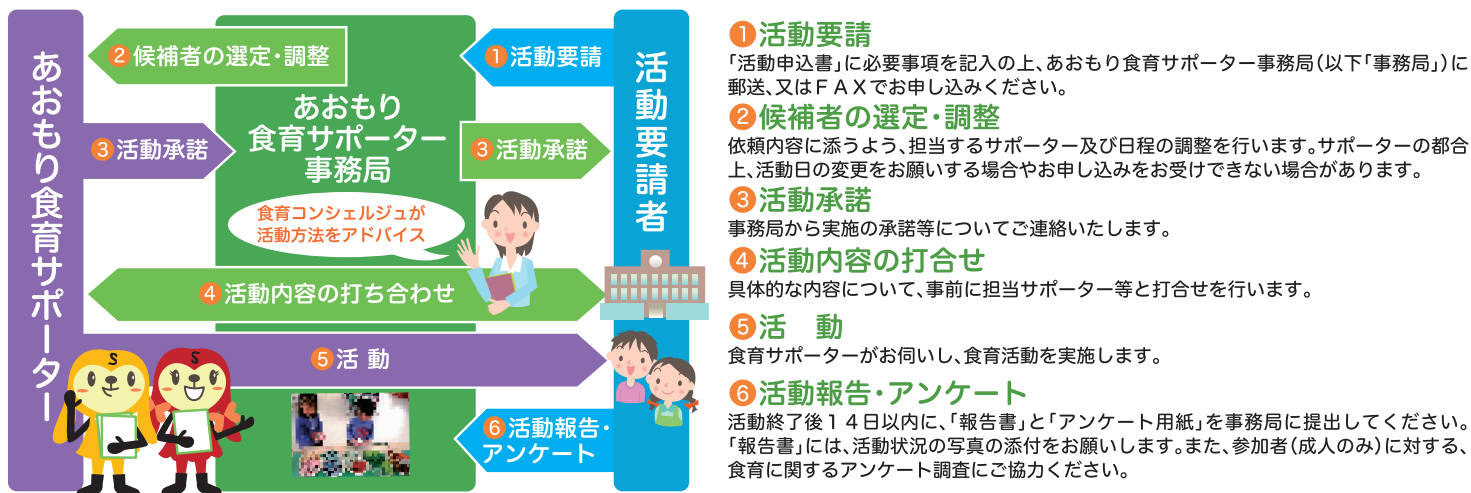
あおもり食育サポーター活動申込書

記入日 令和 年 月 日

申込団体	団体名	フリガナ	代表者氏名	担当者氏名	フリガナ
	所在地	〒			
	連絡先	TEL () -	FAX () -	E-Mail:	
要請時期	令和 年 月 日 ()	対象者			
	時 分 ~ 時 分	参加人数	名		
活動場所					
活動のねらい					
要請内容	※具体的に記載してください				
その他要望					

- 注1 本申込書は活動日の2か月前までにご提出ください。
- 注2 ご希望に添うよう調整等を行います。場合によってはご希望に添えないこともありますので、あらかじめご了承ください。
- 注3 本申込書は、1回の活動につき1枚ご提出ください。同日に内容や対象を変えて実施する場合は、それぞれについて申込書のご提出をお願いします。
- 注4 活動終了後、団体名、対象者団体名、開催日時、活動内容、参加者の概要及び参加人数についてあおもり食育サポーター事務局サポーターホームページや県の広報、ホームページ等で公表いたしますのでご了承ください。

食育活動実施までの流れ



活動申込方法 ※本申込書を、下記送付先に郵送又はメールにてお送りください。また、QRコードから簡単にお申し込みもできます。



- 1 郵送** あおもり食育サポーター事務局(青森中央短期大学内)
〒030-0132 青森市横内字神田12
- 2 E-mail** syokulove-aomori@chutan.ac.jp

●活動申込書・活動報告書・アンケートなどの様式は、あおもり食育サポーター事務局HPからダウンロードできます。

申込フォーム

